

# Gift Marché

会期：2023年9月14日(木)～15日(金)  
@ OMM 2階展示ホール

## → 開催概要

名称：ギフト・マルシェ  
(大阪インターナショナル・ギフト・ショー2023内で開催)  
会期：2023年9月14日(木)・15日(金)  
会場：OMM 2階(大阪府中央区大手前1-7-31)  
出展料：¥44,000(税込)  
バックパネル(1m)、展示台(1m x 50cm)付き  
募集商品：個人作家の商品やイラスト  
※審査制・小間数に限りがあります

## → 開催までのスケジュール

2023年

7/6(木) 出展申込締め切り

7/25(火) 出展料納入締切

8/月上旬 出展社説明会(OMM)

8/23(水) オプション申込み締切

9/13(水) 搬入日

※スケジュールは若干前後する場合があります。

## → 開催趣旨

大阪ギフト・ショーは東京ギフト・ショーの姉妹ショーとして、1989年より大阪で開催されている生活雑貨と販促品の商談会です。「ギフト・マルシェ」は「個人で活躍する作家さんの商品をもっと広めるお手伝いをしたい」という思いから、多くの人とモノが交流する大阪ギフト・ショーにリーズナブルな料金でご出展いただける大阪ショーだけの特別企画です。

個人作家により生み出される量産品にはない魅力溢れる商品やイラスト作品を募集し、小間数限定の特別ゾーンとして大阪ギフト・ショー内に展開いたします。

## → 注意事項

- 次の出展形態は認められません。
  - ・ 団体出展
  - ・ ブースに人のいない展示のみの出展
  - ・ ビジネス経験の無い方の出展
- 出展に際しては、審査を行います。
- 出展小間位置は、主催者で決定いたします。
- バイヤーズガイドには申し込み記載内容を掲載いたします。  
【掲載項目】  
出展社名/住所/TEL/URL/主な出展内容

## → 出展のメリット

その① 大阪ギフト・ショーにしか来場されない、幅広い業種の関西圏バイヤーと出会えます

大阪ギフト・ショーには小売、卸、輸出入商社、企業の販促担当者、商業施設、レジャー施設、ホテル、通販など、関西圏を主とする幅広い業種のバイヤーが来場します。また、来場者アンケート結果では、毎回約7割が弊社主催見本市のうち「大阪ギフト・ショーのみに来場」と回答されています。

その② 月刊誌やギフト・ショーポータルサイト「Gift Net」で商品情報を無料PR

主催者である(株)ビジネスガイド社はギフト業界の専門誌を発行する出版社です。ご出展社のみサービスとして、出展商品情報を各種紙媒体に無料掲載させていただきます。また、問合せ機能付き新検索サイト「Gift Net」では商品や動画を無料でPR。会場外でもバイヤーに情報発信いたします。

その③ 関西圏で35年の実績がある生活雑貨・服飾雑貨・販促品の商談会

設立50周年を迎えた弊社は、関西圏で30年以上継続して「ギフト・ショー」を主催してまいりました。長年にわたり蓄積した優良バイヤー情報は他に類をみません。また、絶えず新しいバイヤー情報の収集と情報発信を行っております。「ギフト・ショー」には商談意欲の高いバイヤーが来場します。



# Gift Marché

会期：2023年9月14日(木)～15日(金)  
@ OMM 2階展示ホール

## ➡ ブースサイズ・基本設備/オプション

### ●ブース

2.0m (間口) x 1.0m (奥行) x 2.7m or 2.1m (高さ：場所により変わります)  
※この範囲内であれば持ち込み什器設置可能です。

### ●基本設備等

- ・木工パネル (白・幅1m)
- ・展示台 (幅1m x 奥行き50cm x 高さ75cm)
- ・折り畳みイス1脚

※パネルには画鋏、弱粘着の両面テープ使用可能。  
※ライトやコンセントなど有料のレンタル備品もございます。



※展示風景 (参考画像)

木工バックパネル  
W1000 x H2700 or 2100mm  
※パネル高は場所により異なります。

展示台 (動かせません)  
W1000 x D500 x H750mm



## 【オプション備品】

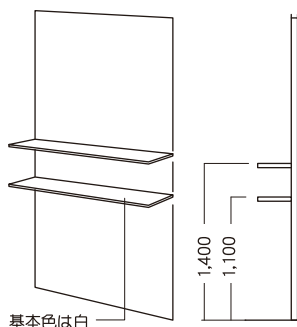
基本プランに追加できるオプションの一例です。  
申込みや詳細は出展社説明会時に配布する出展社マニュアルをご覧ください。

- コンセント (差込口2個) ￥2,420 (税込)
- LEDスポットライト (15W) ￥3,300 (税込)
- LEDアームスポットライト (15W) ￥3,300 (税込)

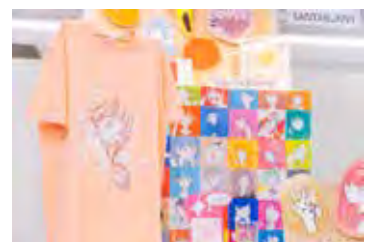
※コンセントやスポットライトを追加されますと、別途幹線工事費 (￥6,600/500w、  
￥9,900/1kw)、電気使用料 (￥1,320/kw)、分電盤工事費 (1kw以上の  
場合のみ・￥2,420/kw) が必要となります。

- 壁面等展示棚 ￥6,600 (税込)  
W1,000×D300 (2枚1セット)

※棚の高さはご指定いただけます。  
※1段のみでのお申込みも対応可能です。



基本色は白



●ギフト・マルシェ(65oigs)申込み書 (株)ビジネスガイド社 事業部行

|   |   |   |
|---|---|---|
| 年 | 月 | 日 |
|---|---|---|

|     |  |
|-----|--|
| 小間数 |  |
|-----|--|

※出展に際しては審査がございます

|        |
|--------|
| 事務局使用欄 |
|--------|

|                     |          |        |      |          |
|---------------------|----------|--------|------|----------|
| ※出展社名               |          |        |      | ®        |
| カナ                  |          | 英文     |      |          |
| 代表者名                |          | 代表者名カナ |      |          |
| ※住所                 | 〒        |        |      | 掲載(可・不可) |
| ※TEL                | 掲載(可・不可) |        | FAX  |          |
| E-mail              |          |        | ※URL |          |
| ※主な出展内容<br>(40文字程度) | 和文       |        |      |          |
|                     | 英文       |        |      |          |

■実務担当者(事務局よりご連絡する際のご担当)

|        |   |     |  |
|--------|---|-----|--|
| 担当者名   |   | 部署  |  |
| 住所     | 〒 |     |  |
| TEL    |   | FAX |  |
| E-mail |   | 携帯  |  |

●商品の詳細

|                      |  |       |  |
|----------------------|--|-------|--|
| 商品名(ブランド名)           |  | 請求書宛名 |  |
| 主要取引先                |  |       |  |
| 主要販売先                |  |       |  |
| 製造地                  |  |       |  |
| 商品への思い・こだわり          |  |       |  |
| 取引を希望している相手先(業種・企業名) |  |       |  |

**※印の項目は、「バイヤーズガイド」もしくは「GiftNet」の基本情報に反映いたします。**

※ご記入いただきました個人情報は、本見本市の運用をはじめ、弊社が手掛ける各種情報のご提供、アンケートの依頼及びビジネスガイド社からのコンタクト等に使用させていただく場合がございます。

(株)ビジネスガイド社の個人情報保護規定については弊社WEBサイト(<https://www.giftshow.co.jp>)をご覧ください。

|           |   |
|-----------|---|
| 問合せ・書類送付先 | (株)ビジネスガイド社 インターナショナル・ギフト・ショー事務局 今井<br>〒541-0056 大阪府大阪市中央区久太郎町2-5-31 本町寺田ビル6F<br>TEL:06-6258-0002 FAX:06-6258-0004 E-mail: imai@businessguide-sha.co.jp |
|-----------|---|